

面会

宿泊者以外の面会時間 14時～21時

赤ちゃんへの感染予防のため、発熱・咳・鼻水のある方は面会をご遠慮ください。  
また、現在症状がなくても、インフルエンザなどの感染症の方と1週間以内に接触があった方も面会をご遠慮ください。

家族宿泊

家族の宿泊は、赤ちゃんとの生活に慣れていただくことと、お母様の産後の回復をサポートするために行っております。お仕事でお疲れであったりゆっくりお休みにになりたい場合はご帰宅をおすすめします。

入館可能時間 10時～21時

退館可能時間 7時～21時

21時～7時は退館できません。

お子様の宿泊

- ・未就学児童はどのお部屋でも宿泊可能です。  
(寝具の貸し出しはありません。お母様に添い寝となります。)
- ・小学生以上は大人と数えます。下記「大人の方の宿泊」も併せてご確認ください。
- ・廊下等で走ったりする音は思いのほか響きますので、なるべくご自分のお部屋でお過ごしください。
- ・入院中、ご希望があればお子様用のDVD・ぬりえなどの貸し出しサービスがあります。

大人の方の宿泊

- ・大人1名(小学生以上は大人と数えます)に限り宿泊可能です。  
宿泊希望時は、シャワー付きのお部屋を選択してください。
- ・火気(タバコ・電子タバコ含む)や危険物、アルコール飲料の持ち込みは禁止します。



家族のお食事(有料)

ご家族食のご用意ができます。  
入院1日目と2日目の家族食のご希望がある方は、入院日前日の午前中までにお申し出ください。  
それ以降の注文は前日13:30までにフロントにお申し込みください。  
ご家族食のアレルギー対応は承っておりません。

【大人】

お母様と同じお食事をお出ししております。

朝食 990円  
昼食 1,210円  
夕食 1,540円

【お子様弁当】

朝食 440円  
昼食 495円  
夕食 495円



# 産後ケア入院 品川区産後ケア事業(宿泊型)

## 育良クリニックの産後ケアの特徴

- 個々のご希望に沿った育児支援(ミルクと混合、母乳育児等)
- フランス発ガスケ・アプローチに基づいたケア
- バランスの良い和食中心のお食事
- 家族宿泊で家族みんながスムーズに赤ちゃんとの生活に入れます
- 他院で分娩された方も母乳外来、乳児健診、予防接種外来が受けられます



\*分娩状況により入院日程を調整させていただくことがあります

対象

産後3ヶ月未満のお母さんと赤ちゃん(ご家族の宿泊については裏面をご確認ください)

- ・品川区に住民登録のある方
- ・産後の回復や体調に不安がある
- ・授乳や育児に不安がある
- ・家族などの支援が得にくい

※医療処置が必要な方や持病、合併症があり自己管理が難しい方などはお受けできない場合がございます。

利用期間

出産入院後継続利用の場合: 2泊3日まで

退院後利用の場合: 3泊4日まで

※利用通知書にある、申請された条件(継続利用・退院後利用)や利用期間は変更できません

利用時間: 入院 14:00 / 退院 11:00

料金

お部屋の種類	部屋名	1泊2日	2泊3日	3泊4日
シャワー無し	L・T	7,500	15,000	22,500
シャワー付き(家族宿泊可能)	S・J	17,500	30,000	42,500

※シャワー付きのお部屋は室料差額5,000円/日に加算されております。

家族宿泊がある場合もこの料金に含まれます。

お支払い

現金・クレジットカード・デビットカード

※利用通知書のご提出がない場合、利用料金が全額負担(35,000円/日)となります。

※入院後の日数短縮に関しては、短縮分を全額負担(35,000円/日)いただきます。

お問い合わせは、下記お電話にてお願いします。(9:30~17:00)



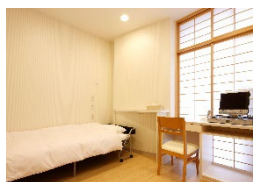
医療法人社団 晴晃会 育良クリニック

〒153-0051 東京都目黒区上目黒1-26-1 中目黒アトラスタワー5階

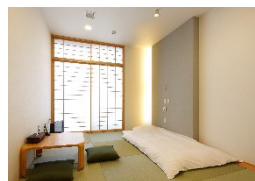
☎03-3792-4103

## お部屋

- ・全室個室、母子同室（お疲れの方はナースステーションで赤ちゃんをお預かりできます）
- ・シャワー付き・シャワー無しのお部屋が選択できます  
※シャワー無しのお部屋の方は共同シャワー（個室）を利用できます
- ・和室・洋室は選択できません
- ・シーツ交換は4泊5日以上で1回行います。それ以上ご希望の場合は有料です
- ・感染症（HIV、梅毒、B型肝炎、C型肝炎）の方は、シャワー付きのお部屋をお選びください



シャワー無し「洋室」



シャワー付き「和室」

## 主な内容

- お母様のケア（乳房ケア、産後の心身のケアなど）
  - 赤ちゃんのケア（健康状態、体重等のチェックなど）
  - 授乳指導・調乳指導・沐浴指導・栄養指導・育児相談など
- ※利用日数によって内容が異なります。

## サービス

- ボディケア（3泊4日以上）
- 夜食・ハーブティー
- 粉ミルク・お尻ふき・おむつ（Sサイズまで）・ベビー服（6kgまで対応可）

## オプション（予約状況によりお受けできない場合もあります）

- トリートメント・鍼灸 —60分コース：7,700円  
90分コース：11,550円
- 乳房マッサージ —30分以内：3,300円

## 食物アレルギー

食物アレルギーのある方は同意書にサインをご記入いただきます。  
アレルギー対応食をご希望の方は別途料金が追加されます。（1食につき +550円）

## 持ち物

- 利用通知書
- 保険証（お母様とお子様）
- 診察券（当院受診歴のある方）
- 下着一式
- 洗面用具（洗顔料・歯ブラシ式・スキンケア用品）
- 母子手帳
- 乳児医療証
- パジャマ（レンタルもできます）
- ナプキン（必要な方。購入もできます）

## 院内にあるもの

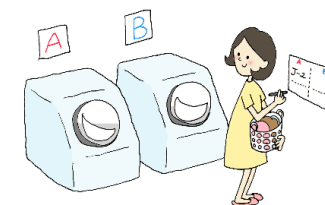
- バスタオル
- シャンプー・リンス・ボディソープ
- 食事用具
- 授乳クッション
- ティッシュペーパー
- 哺乳瓶
- 哺乳瓶消毒用品一式
- おしり拭き
- フェイスタオル
- ドライヤー
- スリッパ
- 円座
- ベビー服（6kgまで）
- 粉ミルク
- 沐浴ソープ
- 紙おむつ（新生児用～Sサイズ）

## 【全ての個室に完備しているもの】

トイレ、テレビ、冷蔵庫、ポット、加湿器

## 【共有スペース】

シャワー室、洗濯乾燥機、電子レンジ、トースター、  
ウォーターサーバー、自動販売機



## レンタル品（有料）

- 院内着（女性用）

## 申し込み方法

専用申し込みフォームより、ご予約ください。  
入力内容確認後、当院よりメールにてご連絡いたします。



専用申し込みフォーム